The background features a light brown map of the Kravinko municipal district. Overlaid on the map is a golden wheat stalk and a golden gear, symbolizing agriculture and industry. The text is centered over these elements.

**Итоги
социально-экономического
развития
Крапивинского
муниципального
района
за 2017 год**

Подготовлено по данным Кемеровстата, органов МСУ, учреждений района

Сельское хозяйство



- Темпы производства продукции животноводства за 2017 год к предыдущему году:
 - мясо – 108,2 %
 - молоко – 102,4 %
 - яйца – 99,1 %

- поголовье КРС на 1.01.2018 года составило 10,9 тыс.голов, в том числе коров–4,9 тыс.голов.



Малый бизнес

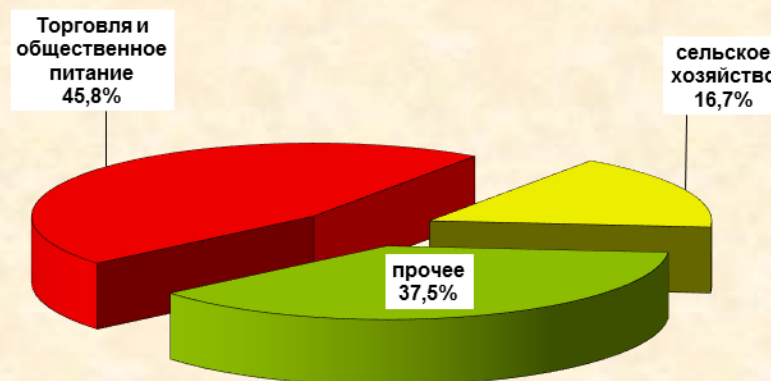


Оборот предприятий и организаций района

- В сфере малого и среднего предпринимательства занято 4 тыс. человек



Доля субъектов малого предпринимательства по видам деятельности

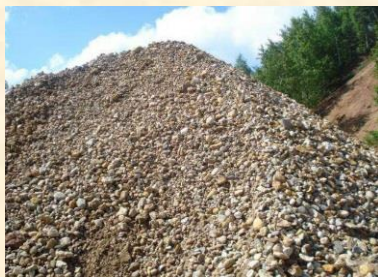


Производство товаров и услуг



□ В январе-декабре 2017 года объем отгруженных товаров собственного производства, выполненных работ и услуг составил 365,6 млн.рублей. Производство по видам деятельности характеризуется следующими темпами (в действующих ценах) к предыдущему году:

- добыча полезных ископаемых – 86,2 %;
- обрабатывающие производства – 87,7%;
- обеспечение электрической энергией, газом и паром; кондиционирование воздуха-113,2 %;
- водоснабжение; водоотведение, организация сбора и утилизации отходов, деятельность по ликвидации загрязнений -99,1 %.



Строительство

ЖИЛЬЯ



- За январь-декабрь 2017г введено *3051 кв.метров* жилья
- Объем ввода жилья в расчете на душу населения составил *0,13 кв.метров*

Общая площадь жилого фонда на 1.01.2018г – 528 тыс.кв.метров.

Обеспеченность жильем по состоянию на 1.01.2018 года – 22,7 кв.м. на человека



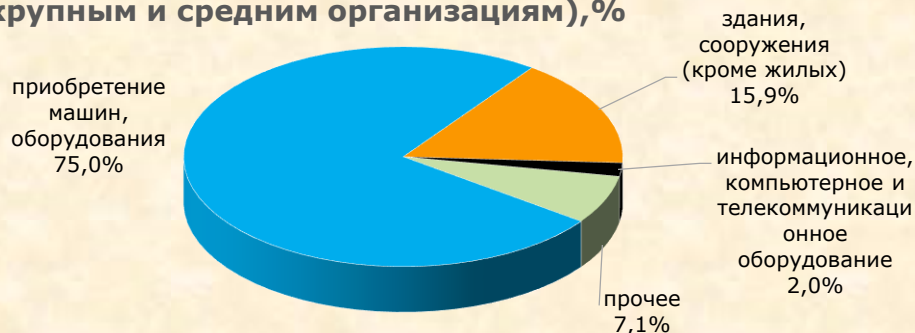
Инвестиции в основной капитал



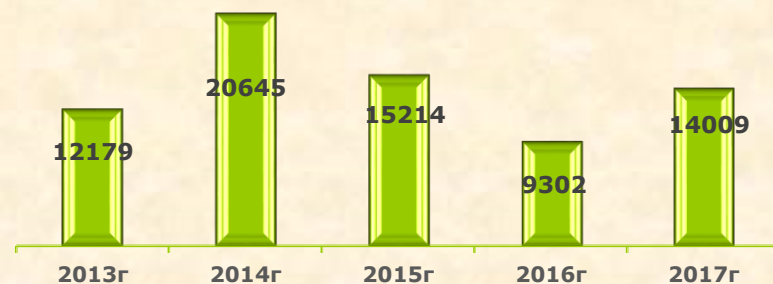
- Объем инвестиций в основной капитал за 2017 год:
 - всего –339,5 млн.руб. (120,1 % к предыдущему году в сопоставимых ценах)
 - по крупным и средним организациям– 55,7 млн.руб. (104 %)
- Объем работ, выполненных по виду деятельности «Строительство» за январь-декабрь 2017 года– 230,2 млн.руб. (100,7%)



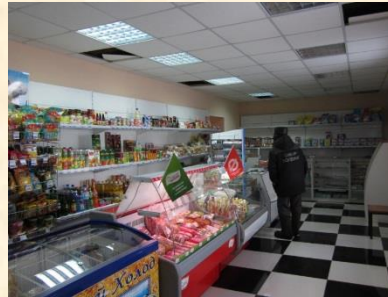
Инвестиции по видам основных фондов (по крупным и средним организациям), %



Объем инвестиций в основной капитал (за исключением бюджетных средств) в расчете на 1 человека населения, рублей



Потребительский рынок



- Оборот розничной торговли за 2017 год в товарной массе – 95,7 % к уровню предыдущего года (1115 млн.руб.);
- Объем платных услуг, оказанных населению – 101,8 % к уровню предыдущего года в сопоставимых ценах (429 млн.рублей);
- Оборот общественного питания – 94,8 % к уровню предыдущего года в сопоставимых ценах (23,5 млн.рублей)



Уровень жизни



- Средняя заработная плата 1 работающего (без субъектов малого предпринимательства) за 2017 год составила 23,1 тыс.рублей (рост к предыдущему году 6,4 %).
- Средний размер назначенных месячных пенсий в январе-декабре 2017 года увеличился на 4,7 % к уровню предыдущего года и составил 12,1 тыс.рублей.

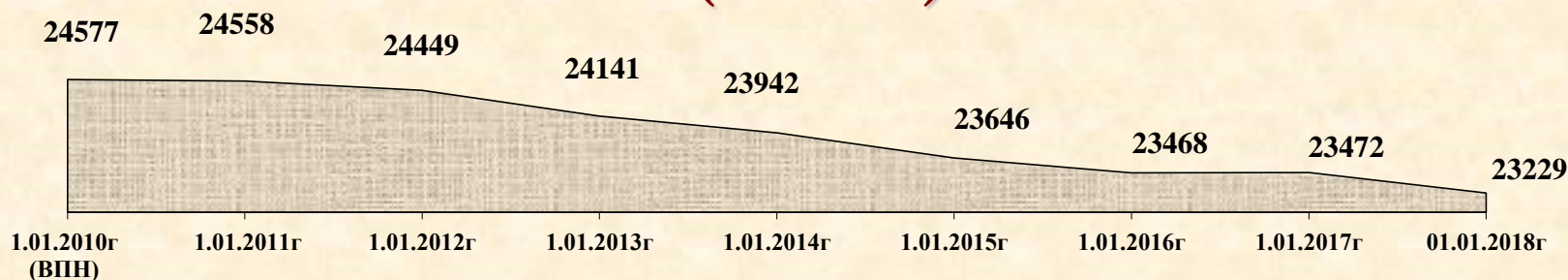




Население

- Численность населения района на 1.01.2018г составила 23,2 тыс. человек
- За январь-декабрь 2017г в расчете на 1000 жителей:
 - Рождаемость составила 10,8 чел. (2016г- 14,2 чел)
 - Смертность составила 14,8 чел. (2016г- 13,3 чел.)
- В январе-декабре 2017г смертность превысила рождаемость в 1,3 раза. Естественная убыль населения составила 4 чел. на 1000 жителей).
- Миграционная убыль за 2017 год – 151 человек (2016г-16 чел)

Динамика численности населения района (человек)



Занятость

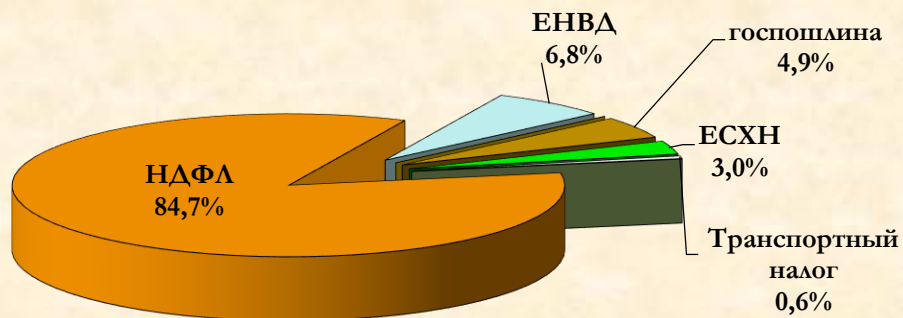


- Всего трудовых ресурсов -12 тыс. человек,
- Занято в экономике – 7,2 тыс. человек
- На учете в центре занятости населения на 01.01.2018 года состояло 596 безработных.
- Уровень безработицы на 1.01.2018г составил 5 % к численности населения в трудоспособном возрасте
- Напряженность на регулируемом рынке труда на 01.01.2018 года составила 6,2 человек на одну заявленную вакансию
- Создано за 2017 год 206 рабочих мест.

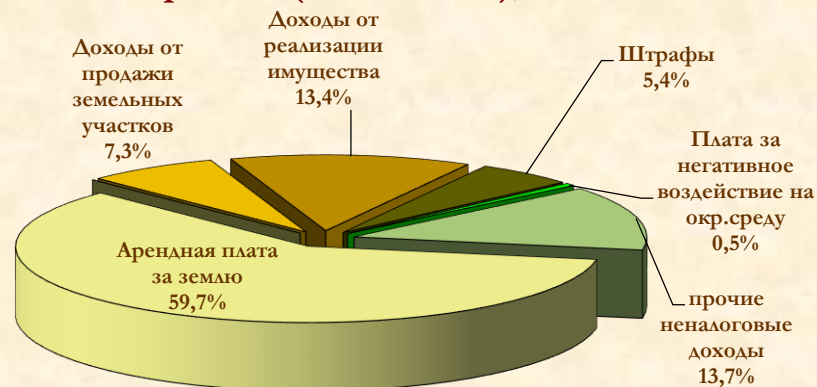
Бюджет Крапивинского района



Структура налоговых доходов бюджета района (на 1.01.2018г), %



Структура неналоговых доходов бюджета района (на 1.01.2018г), %



Структура расходов бюджета района в январе-декабре 2017 года, %

